



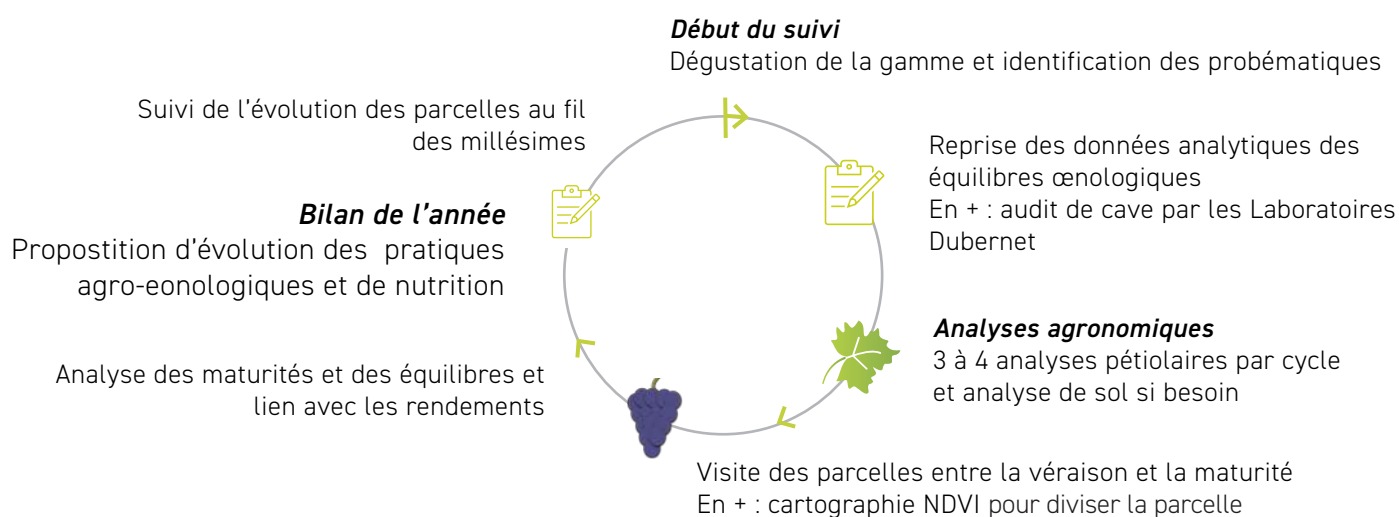
## PROBLÉMATIQUES ŒNOLOGIQUES

*Comprendre les origines agronomiques d'une  
problématique œnologique*

### OBJECTIFS

- ➔ Gérer le pH et le degré des vins
- ➔ Optimiser la maturité technologique et phénolique
- ➔ Assurer une fermentation efficace et continue
- ➔ Rechercher un profil aromatique
- ➔ Intensifier la couleur et la structure

### LES ÉTAPES DU SUIVI



### TARIFS (€ HT)

- Analyse pétiolaire ..... 45.75€HT / échantillon
- Analyse de sol..... 39 à 67.5€HT selon besoin
- Cartographie NDVI ..... 2 à 8 €/hectare selon la résolution (50 cm à 10 m)
- Conseil et suivi.....sur devis

*Tarif dégressif suivant le nombre de parcelles suivies*