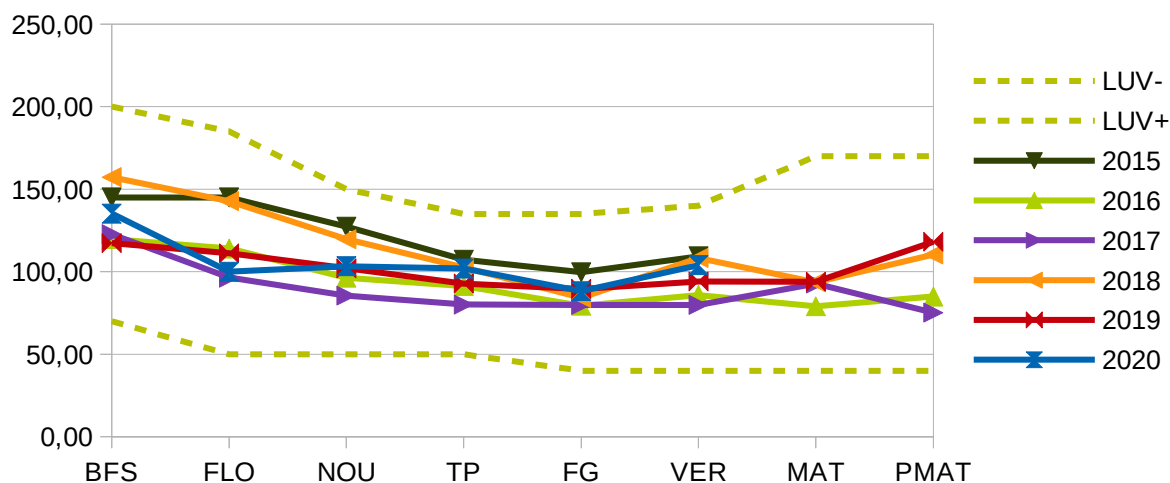


Chers clients,

Les conditions pluvieuses et chaudes du millésime 2020 ont conduit globalement à de **bonnes assimilations minérales**, favorisant ainsi le **développement important des grappes et des baies**. Les maturités sont en **avance d'une à deux semaines** en fonction des secteurs. Les assimilations des éléments minéraux tels que l'Azote ou le Phosphore sont longtemps restées satisfaisantes grâce à une **situation de confort hydrique** qui a duré.

### Azote Massique moyen parcelles SRDV (mg/100 pétioles)

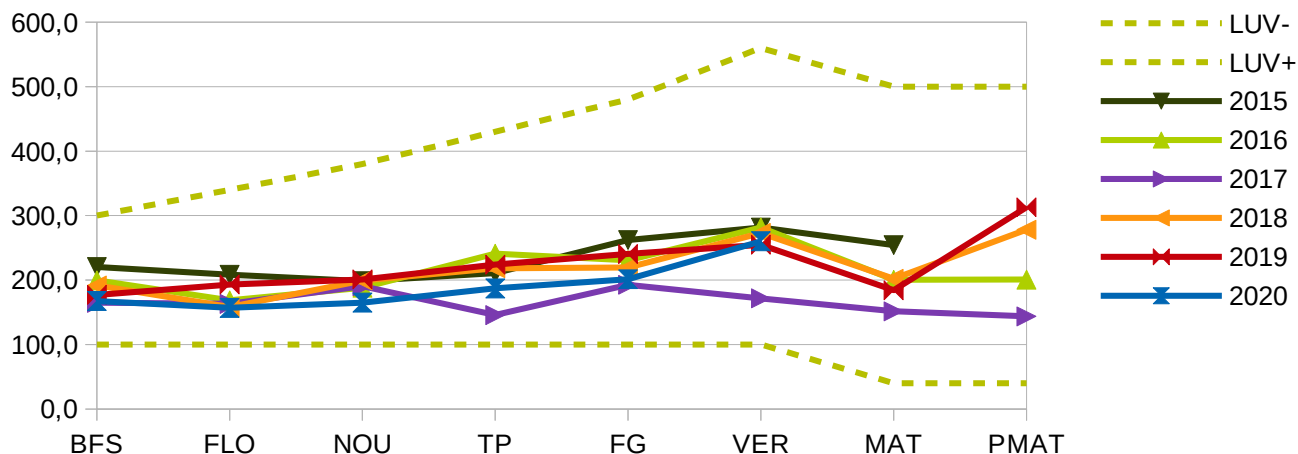
Comparaison des derniers millésimes



En parallèle, un élément comme le Potassium, qui a pu être limitant en démarrage de cycle (carences parfois visibles) se retrouve désormais dans un niveau correct, mais inférieur à beaucoup de millésimes. Cette augmentation de l'assimilation se fait toujours en revanche au détriment du Magnésium, qui reste l'un des éléments les plus limitants cette année.

## Potassium Massique moyen parcelles SRDV (mg/100 pétioles)

### Comparaison des derniers millésimes



### Quelles conséquences œnologiques ?

-La floraison ayant été rapide, cela devrait **homogénéiser les maturités dans les grappes et dans les parcelles**.

-Les moûts devraient être bien fermentescibles avec de **bons niveaux d'azote assimilables**, que nous commençons à observer aux premiers contrôles de maturité.

-Le bon niveau d'Azote post-floraison a permis un grossissement des grappes et des baies, **les rendements en jus devraient donc être bons**. Il faudra donc être vigilant sur les pressurages en blancs et rosés et sur les extractions en rouge.

-Le millésime ayant été défavorable à l'assimilation du Magnésium, il faudra être **attentif sur les maturités phénoliques**, notamment sur des cépages sensibles tels que le Grenache ou le Merlot.

-À l'heure actuelle, les raisins présentent des **potentiels élevés en sucre, mais également de fortes concentrations en acides malique** (du fait du bon développement du feuillage et de l'ombrage créer limitant sa dégradation) et tartrique. En parallèle de niveaux modérés de Potassium dans les moûts, cela devrait permettre de limiter l'augmentation des pH, malgré le regain du Potassium en fin de cycle.

Les vendanges s'annoncent donc globalement bonnes (au-delà des problématiques sanitaires) et plutôt qualitatives.

N'hésitez pas à nous solliciter pour plus d'informations sur le lien ci-dessous. Nous sommes en pleine période d'analyses pétiolaires véraison-maturité et d'analyses des sols en vue des amendements à l'automne, n'hésitez pas à nous faire passer vos échantillons.

L'équipe SRDV