



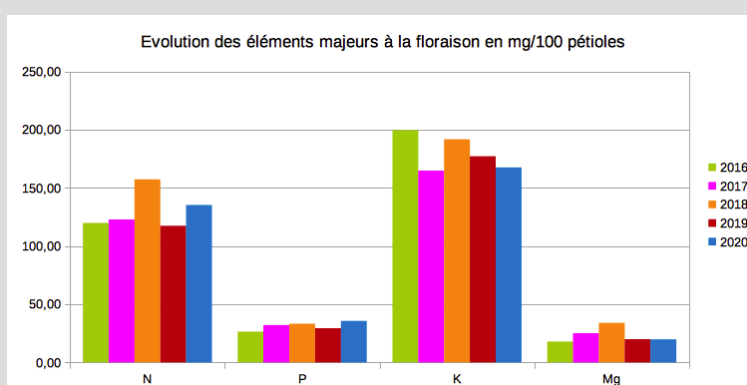
Des conditions idéales physiologiquement se profilent, plus compliquées d'un point de vue sanitaire

Chers clients,

Les conditions climatiques des dernières semaines ont engendré des cumuls pluviométriques et de degrés jours inédits notamment sur le Bordelais et le Languedoc. Cela amène à une avance phénologique importante et une bonne croissance actuelle des vignes.

Cependant, il y a quelques semaines au moment de ces fortes pluies, nous avons pu observer par endroit quelques situation d'asphyxies au niveau des sols limitant les activités biologique et microbiologique.

Nous avons donc eu des valeurs moins bonnes qu'espérées sur le premier stade de prélèvement concernant les éléments majeurs :

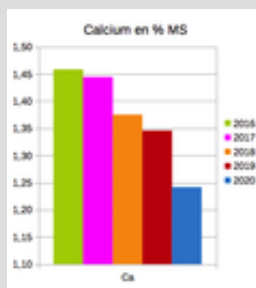


Il y a fort à parier que ces valeurs repartent à la hausse sur les prochains stades au fur et à mesure du ressuyage des sols, notamment pour l'Azote et le Phosphore, mais cela reste à contrôler.

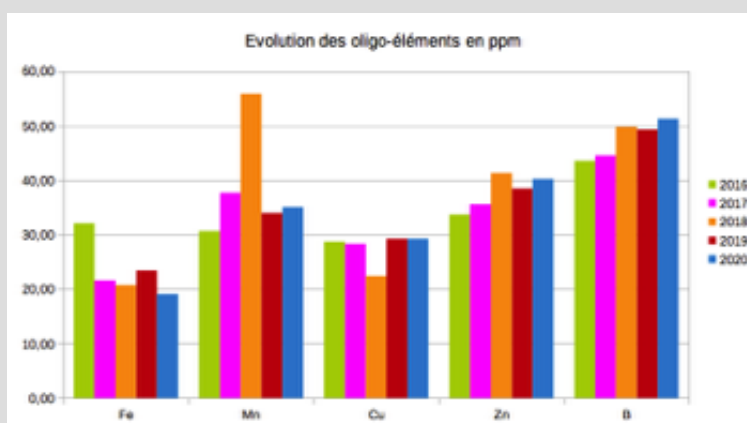
Les teneurs en Potassium et Magnésium sont également limitées et seront à surveiller en vue de la période de maturation.

Les conditions humides ont aussi engendré une pression phytosanitaire importante et l'humidité sur la fleur a pu favoriser des inoculum Botrytis. Le niveau de Calcium bas n'aidera pas à lutter contre ce phénomène et des apports entre nouaison et fermeture de grappe sur les parcelles sensibles peuvent s'envisager :

parcelles sensibles peuvent s'envisager .



Les oligo-éléments présentent également des teneurs moyennes :



Cependant nous notons actuellement un verdissement assez général du vignoble plutôt intéressant. L'intérêt des apports de Fer et de Manganèse reste toutefois important compte tenu des résultats d'essais que nous avons menés ces dernières années.

En toute vraisemblance, les prochaines notes de saison feront part d'une bonne évolution des teneurs, les conditions climatiques semblant idéales pour la physiologie des plantes. Reste la pression phytosanitaire à maîtriser, ces conditions étant évidemment tout aussi favorables au développement des maladies cryptogamiques.

Le stade taille de pois (deuxième stade de prélèvement généralement réalisé dans nos suivis conseil) approche sur beaucoup de secteurs, n'hésitez donc pas à prélever vos parcelles une fois le stade atteint.

N'hésitez pas à nous solliciter pour plus d'informations sur le lien ci-dessous.

L'équipe SRDV

Demande de renseignements ou
demande d'enveloppes de prélèvement
[CLIQUEZ ICI](#)



Vos contacts par région :

Guillaume Desperrières

Mél : guillaume@srdv.fr

Tel : 06 16 90 73 37

Manon Coupry

Secteur Gard, Vallée du Rhône, Provence

Mél : manon@srdv.fr

Tel : 07 85 02 97 67

Delphine Préterre

Secteur Sud Ouest

Mél : delphine.preterre@dubernet.com

Tel : 06 08 22 78 76

SRDV, 35 rue de la Combe Du Meunier 11100 Montredon des Corbières FR

Cet email a été envoyé à guillaume.desperrieres@gmail.com, cliquez ici pour vous désabonner.